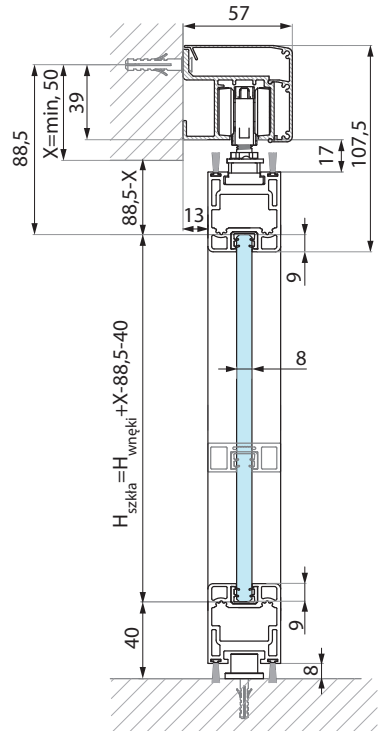
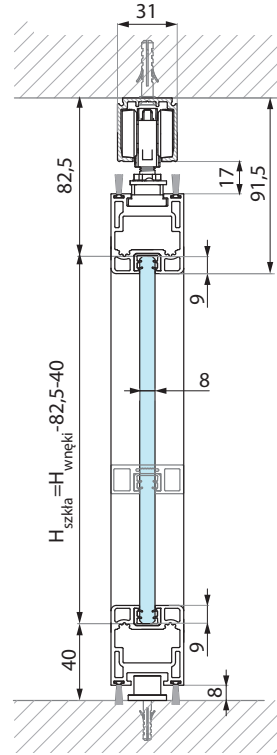


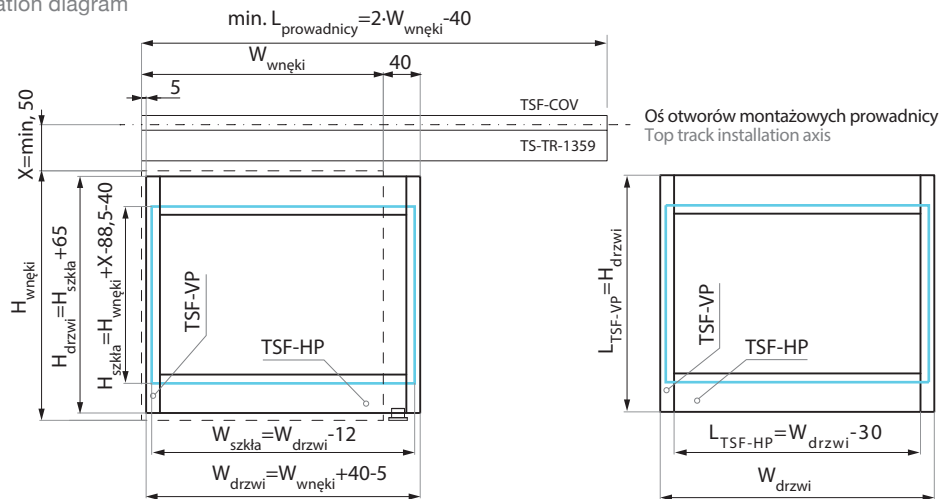
Przekrój systemu do ściany
Cross section - wall installation



Przekrój systemu do sufitu
Cross section - ceiling installation



Schemat montażowy
Installation diagram



Przygotowanie szkła / Glass preparation

Przygotowanie ramy / Frame preparation



TERNO VETRO FRAME

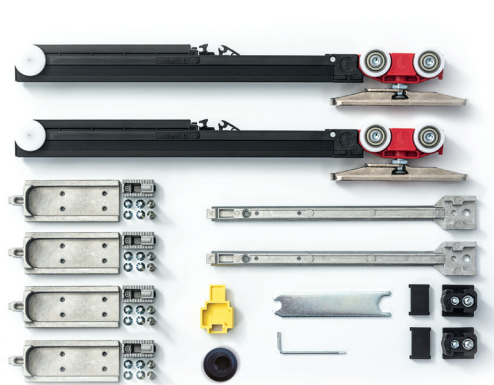
RAMOWY SYSTEM DRZWI
PRZESUWNYCH
FRAME SLIDING SYSTEM



TS-DFD-VF SET




Zestaw akcesoriów z podwójnym amortyzatorem domykającym typu FLUID DAMPER - dla skrzydła do 80kg

Accessories set with two self-closing FLUID DAMPERS in opening and closing positions for glass panel up to 80 kg



Kod / Code	Wykończenie / Finish
TS-DFD-VF SET	anoda srebrna silver anodised

Specyfikacja / Specification

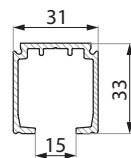
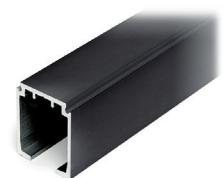
 udźwig systemu (kg): set's capacity (kg):	80
 grubość szkła (mm): glass thickness (mm):	8,00
 minimalna szerokość tafli (mm): minimum door width (mm):	740

Zestaw zawiera / Set includes:

- | | | |
|----|--|---------------------|
| 1. | elementy montażowe do ramy
Frame assembling accessories | (1 kpl.)
(1 set) |
| 2. | wózek zintegrowany z amortyzatorem domykającym typu Fluid Damper
roller with integrated self-closing Fluid Damper | (2 szt.)
(2 pcs) |
| 3. | przewodnica dolna TS-VF GUIDE BL
floor guide TS-VF GUIDE BL | (1 szt.)
(1 pc) |

TS-TR-1280

Prowadnica górna, montaż do sufitu
Top track, ceiling installation



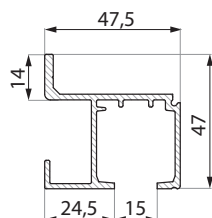
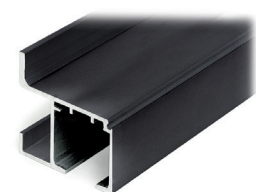
Kod / Code	Długość (mm) / Lenght (mm)
TS-TR-1280-3000	3000
TS-TR-1280-4000	4000

Specyfikacja / Specification

materiał:	aluminium
materiał:	aluminium
wykończenie:	anoda czarna black anodised
finish:	black anodised

TS-TR-1359

Prowadnica górna, montaż do ściany
Top track, wall installation



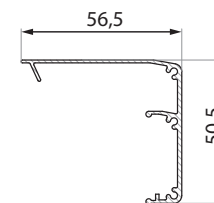
Kod / Code	Długość (mm) / Lenght (mm)
TS-TR-1359-3000	3000
TS-TR-1359-4000	4000

Specyfikacja / Specification

materiał:	aluminium
materiał:	aluminium
wykończenie:	anoda czarna black anodised
finish:	black anodised

TSF-COV

Maskownica systemu Vetro Frame montaż do ściany
Cover for Vetro Frame System-wall installation



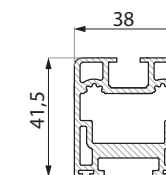
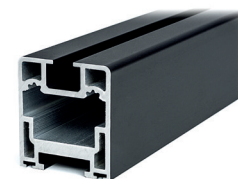
Kod / Code	Długość (mm) / Lenght (mm)
TSF-COV3000 NABL	3000
TSF-COV4000 NABL	4005

Specyfikacja / Specification

materiał:	aluminium
materiał:	aluminium
wykończenie:	anoda czarna black anodised
finish:	black anodised

TSF-HP

Poprzeczka skrzydła do systemu Vetro Frame
Crossbar for sliding door panel Vetro Frame System



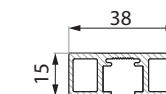
Kod / Code	Długość (mm) / Lenght (mm)
TSF-HP2500 NABL	2500
TSF-HP3000 NABL	3000

Specyfikacja / Specification

materiał:	aluminium
materiał:	aluminium
wykończenie:	anoda czarna black anodised
finish:	black anodised

TSF-VP

Profil pionowy skrzydła do systemu Vetro Frame
Vertical profile for sliding door panel Vetro Frame System



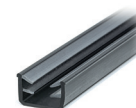
Kod / Code	Długość (mm) / Lenght (mm)
TSF-VP2300 NABL	2300
TSF-VP2510 NABL	2510

Specyfikacja / Specification

materiał:	aluminium
materiał:	aluminium
wykończenie:	anoda czarna black anodised
finish:	black anodised

TSF-GASKET

Uszczelka
Seal



Kod / Code	Długość (mm) / Lenght (mm)
TSF-GASKET-2600BL	2600
TSF-GASKET-3000BL	3000

Specyfikacja / Specification

materiał:	PCV
materiał:	PCV
wykończenie:	czarne black
finish:	black

TSF-BRISTLE

Szczotka przeciwkurzowa do systemu Vetro Frame
Bristle for Vetro Frame System



Kod / Code	Długość (mm) / Lenght (mm)
TSF-BRISTLE BL	mb.

Specyfikacja / Specification

wykończenie:	czarne black
finish:	black