



NOWOŚĆ

LINEA NERA

**AKCESORIA DO KONSTRUKCJI ZE SZKŁA
HARTOWANEGO W WYKOŃCZENIU CZARNYM**
FITTINGS FOR TEMPERED GLASS CONSTRUCTION
IN BLACK FINISH



LINEA NERA

AKCESORIA DO KONSTRUKCJI ZE SZKŁA HARTOWANEGO W WYKOŃCZENIU CZARNYM

FITTINGS FOR TEMPERED GLASS CONSTRUCTION IN BLACK FINISH



TGL35S



TGLH06



TGH11



TGCR311



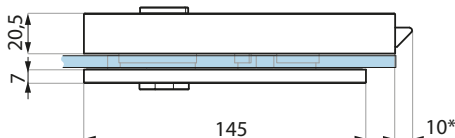
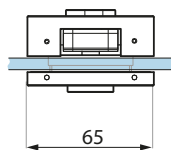
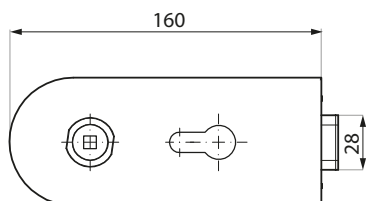
TGHP01



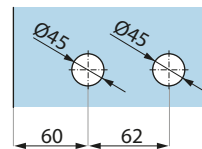
JH-RL1 BL

TGL35S

Zamek centralny do drzwi jednostronnych z otworem na wkładkę i kławkę
Central lock (single action) prepared for europrofile cylinder and lever handle



*Długość języka w pozycji zamknięcia 17 mm
*In close position 17 mm



Przygotowanie szkła
Glass preparation

Kod / Code	Materiał / Material	Wykończenie / Finish
TGL35S NABL	aluminium aluminium	czarny black

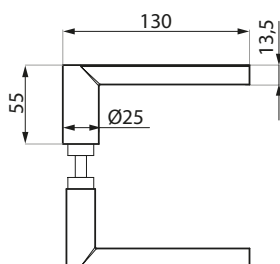
Specyfikacja / Specification

grubość szkła (mm) glass thickness (mm)	8, 10, 12
--------------------------------------------	-----------

Nie zawiera kławki, wkładki i płytki zaczepowej
Lever handle, cylinder and keeper plate not included

TGLH06

Kławka
Lever handle



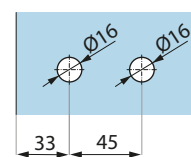
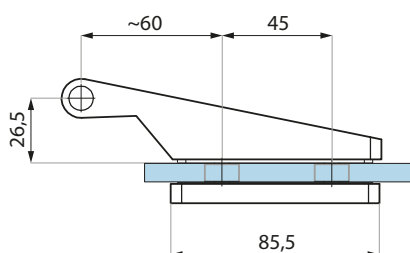
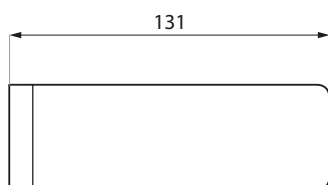
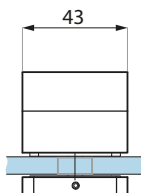
Kod / Code	Materiał / Material	Wykończenie / Finish
TGLH06 NABL	aluminium aluminium	czarny black

Specyfikacja / Specification

Do wszystkich zamków serii Erice Line
For all Erice Line locks

TGH11

Zawias do drzwi szklanych z maskownicą trzpienia
Hinge complete with pin sleeve



Przygotowanie szkła
Glass preparation

Kod / Code	Materiał / Material	Wykończenie / Finish
TGH11 NABL	aluminium aluminium	czarny black

Specyfikacja / Specification

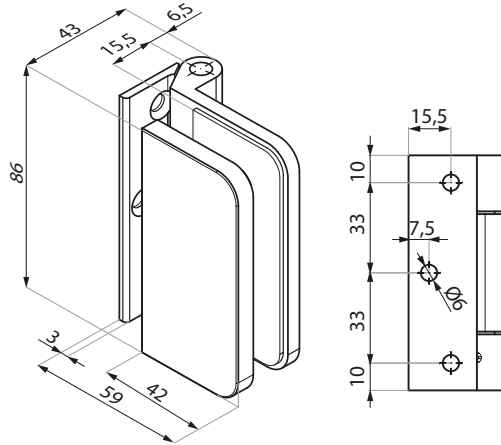
grubość szkła (mm) glass thickness (mm)	8,10
--------------------------------------------	------

max. waga szkła dla pary zawiasów (kg) max. glass weight for pair of hinges (kg)	50
-------------------------------------------------------------------------------------	----

max. szer. szkła (mm) max. door width (mm)	950
-----------------------------------------------	-----

TGCR311

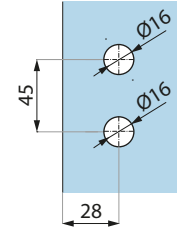
Zawias z płytą montażową
Hinge with fixing plate



Kod / Code	Materiał / Material	Wykończenie / Finish
TGCR311 NABL	aluminium aluminium	czarny black

Specyfikacja / Specification

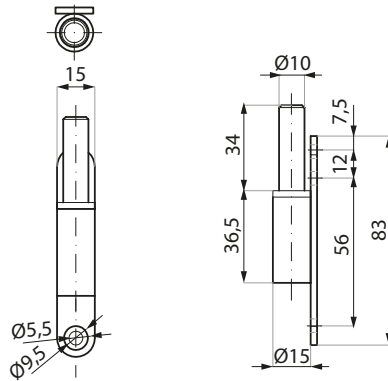
grubość szkła (mm) glass thickness (mm)	8, 10
max. waga szkła dla pary zawiasów (kg) max. glass weight for pair of hinges (kg)	50
max. szer. szkła (mm) max. door width (mm)	950



Przygotowanie szkła
Glass preparation

TGHP01

Trzpień
Frame pivot



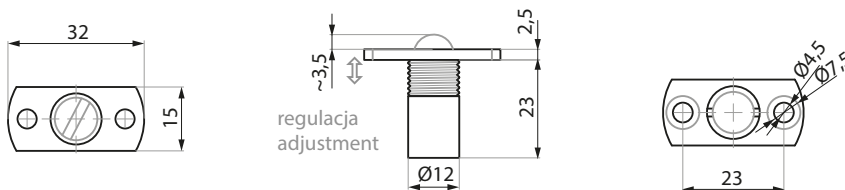
Kod / Code	Materiał / Material	Wykończenie / Finish
TGHP01 BL	stal steel	czarny black

Specyfikacja / Specification

Do wszystkich zamków serii Eric Line
For all Eric Line locks

JH-RL1 BL

Zamek kulkowy
Roller Latch



Kod / Code	Materiał / Material	Wykończenie / Finish
JH-RL1 BL	mosiądz brass	czarny black

PRODUKTY POWIĄZANE RELATED ACCESSORIES



FRN-PCL08



FRN-PCL10



TGLH01



TGHP11-NEW



MZLC01



NOWOŚĆ

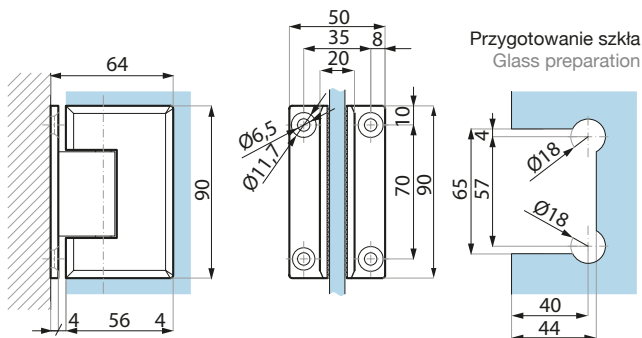
LINEA NERA DOCCIA

**OKUCIA DO KABIN PRYSZNICOWYCH W
WYKOŃCZENIU CZARNYM**
FITTINGS FOR SHOWER ENCLOSURES IN BLACK FINISH



GX990.1

Zawias (szkło – ściana 90°)
Hinge (glass to wall 90°)

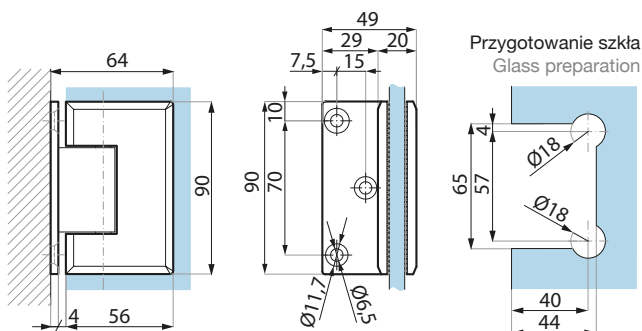


Kod / Code	Wykończenie / Finish
GX990.1 BL	czarny galwanizowany black galvanised

Specyfikacja / Specification	
materiał:	mosiądz
materiał:	brass
grubość szkła (mm): glass thickness (mm):	8; 10
max. waga drzwi na parę (kg): max. door weight per pair (kg):	60
max. szerokość szkła (mm): max. glass width (mm):	900
zalecana siła dokręcania śrub (Nm): recommended torque force (Nm):	10

GX990.1OS

Zawias mocowanie boczne (szkło – ściana 90°)
Hinge side fixing (glass to wall 90°)

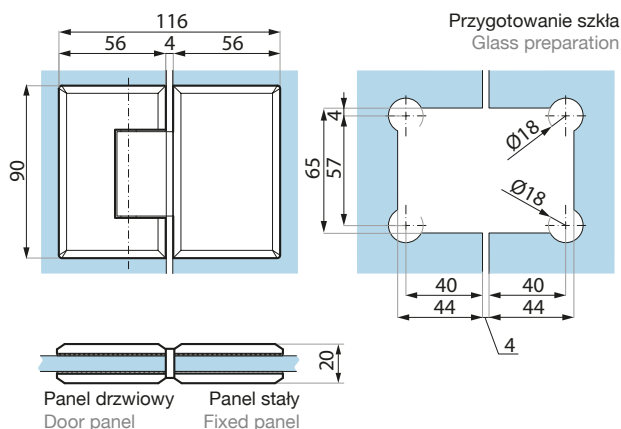


Kod / Code	Wykończenie / Finish
GX990.1OS BL	czarny galwanizowany black galvanised

Specyfikacja / Specification	
materiał:	mosiądz
materiał:	brass
grubość szkła (mm): glass thickness (mm):	8; 10
max. waga drzwi na parę (kg): max. door weight per pair (kg):	60
max. szerokość szkła (mm): max. glass width (mm):	900
zalecana siła dokręcania śrub (Nm): recommended torque force (Nm):	10

GX990.2

Zawias (szkło – szkło 180°)
Hinge (glass to glass 180°)



Kod / Code	Wykończenie / Finish
GX990.2 BL	czarny galwanizowany black galvanised

Specyfikacja / Specification	
materiał:	mosiądz
materiał:	brass
grubość szkła (mm): glass thickness (mm):	8; 10
max. waga drzwi na parę (kg): max. door weight per pair (kg):	60
max. szerokość szkła (mm): max. glass width (mm):	900
zalecana siła dokręcania śrub (Nm): recommended torque force (Nm):	10